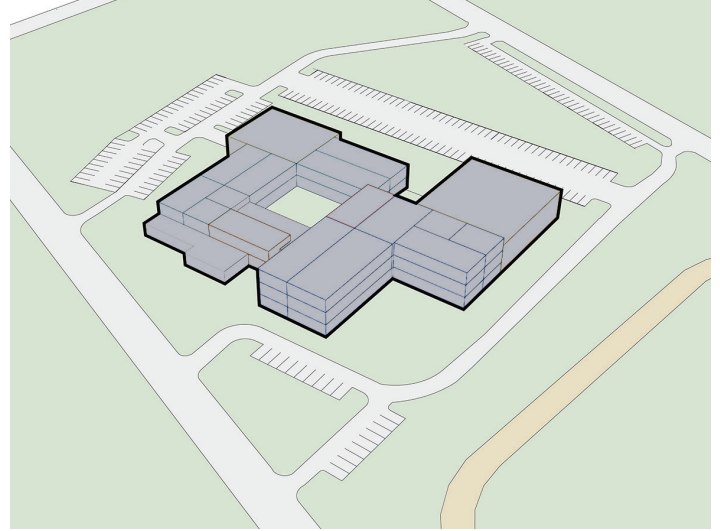


# PREPARATORIA EASTSIDE MEMORIAL & PREPARATORIA INTERNACIONAL SITUADO EN EL CAMPUS ORIGINAL L.C. ANDERSON HOJA DE PROYECTO



Eastside Memorial ECHS Campus



Plano de planificación preliminar Original L.C. Anderson Campus

## Información para el futuro lugar en las instalaciones de la L.C. Anderson original

901 Neal St.  
Austin, TX 78702

Área del edificio: 88,680 pies cuadrados  
Pies cuadrados del terreno: 20 acres

Fecha de la primera construcción: 1953  
Capacidad planeada: 800

Para información más detallada acerca del Plan Maestro de Instalaciones a largo plazo en todo el distrito y recomendaciones para esta escuela, visite la página [www.aisdfuturo.com](http://www.aisdfuturo.com).

### Proyectos propuestos

- Construir una nueva escuela preparatoria modernizada para la Escuela Preparatoria de Universidad Temprana Eastside Memorial y la Escuela Preparatoria Internacional en las instalaciones originales de L.C. Anderson
- Construcción de cuartos comunitarios multiusos o doble uso y área de galería para celebrar y honrar el legado de la L.C. Anderson original
- Tecnología: Mejoras al laboratorio de computación
- Tecnología: Computadoras móviles para los estudiantes
- Tecnología: Computadoras para maestros

Las calificaciones de FCA y ESA son solamente una descripción de las condiciones de las instalaciones, no del rendimiento académico de la escuela.

## Original L.C. Anderson Campus Resultados

### Evaluación de la Condición de la Instalación (FCA)

Calificación promedio - Preparatoria	Antes de las mejoras	Después de las mejoras
<b>67</b>	<b>27</b>	<b>90+</b>



### Evaluación de la Adaptabilidad para la Educación (ESA)

Calificación promedio - Preparatoria	Antes de las mejoras	Después de las mejoras
<b>56</b>	<b>42</b>	<b>90+</b>



### Costo calculado de los proyectos propuestos

**\$80,699,000**

Los proyectos pueden incluir financiamiento de fuentes adicionales.